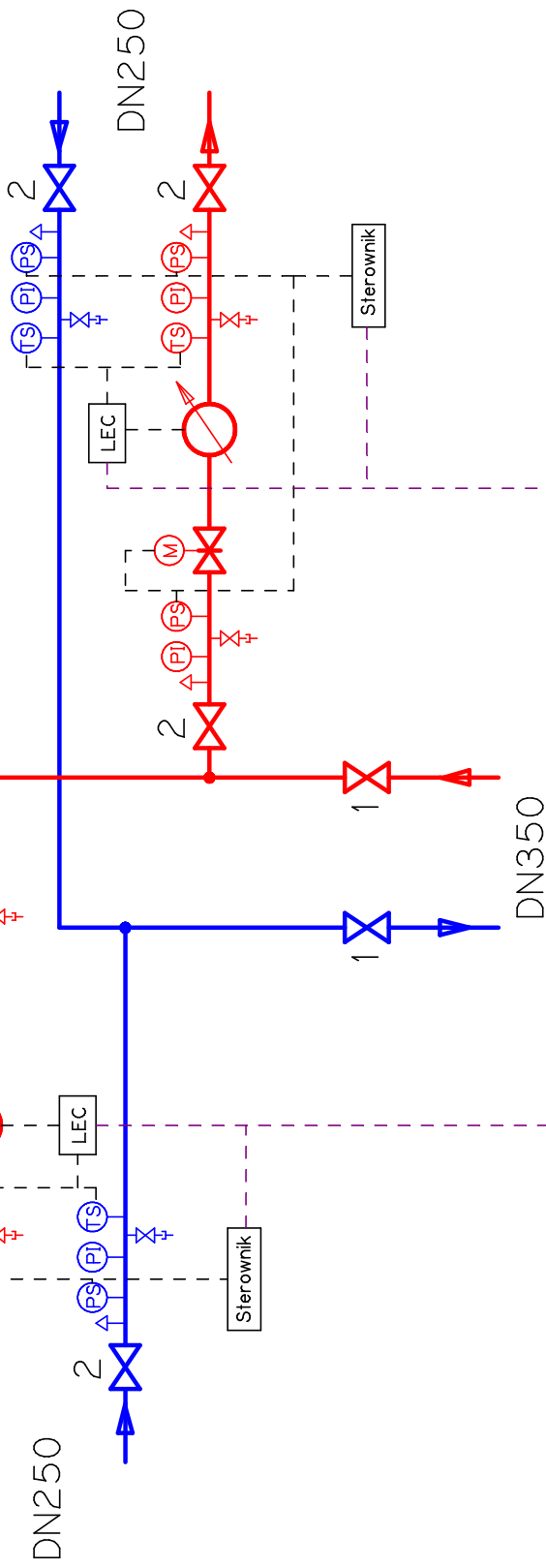


Magistrala nr2

Magistrala nr1



Legenda

- 1 - zawór odcinający DN350 PN16
- 2 - zawór odcinający DN250 PN16
- (M) - zasuw DN250 PN16 z urządzeniem wykonawczym
- (TS) - wodomierz DN150 PN16 Qp150m3/h (prosty odcinek przed 20xDN, za 3xDN)
- (PI) - czujnik temperatury PT500
- (PS) - wskaźnik ciśnienia (manometr 1,6MPa)
- ↑ - czujnik ciśnienia 1,6MPa
- ↓ - odpowietrzenie
- ↓ - spust (odprowadzenie do studni schładzającej/kanalizacji) (lub podłączenie do beczkowni)
- LEC - licznik energii cieplnej

Schemat komory ciepłowniczej

Zalacznik nr 11	Nazwisko	Podpis	Data
Kreslil	Matrny G.		
Sprawdzil	Firla A.		
Zatwierdzil	Dubiel M.		

"Ciepłownia Siemianowice" Sp. z o.o.
ul. Olimpijska 14
41-100 Siemianowice Sl.